



Дорожная ловушка:

что это и как в неё не попасть?





Дорожная ловушка #1

остановка

В чём состоит опасность?

Стоящий автобус выступает преградой для обзора дороги и может скрывать за собой опасность в виде быстро движущихся автомобилей, автобусов, мотоциклов и т.д.





Дорожная ловушка #1

остановка

Как правильно обходить автобус,
трамвай, троллейбус?

Не спереди и не сзади!

Для того чтобы перейти дорогу,
необходимо дойти до ближайшего
пешеходного перехода.





- ✓ Переходить дорогу можно только по пешеходному переходу



Он обозначен дорожными знаками «Пешеходный переход» и белыми линиями разметки «зебра».



Наземный
пешеходный
переход



Подземный
пешеходный
переход



Надземный
пешеходный
переход



Переходите правильно!

Выбирайте безопасное
движение



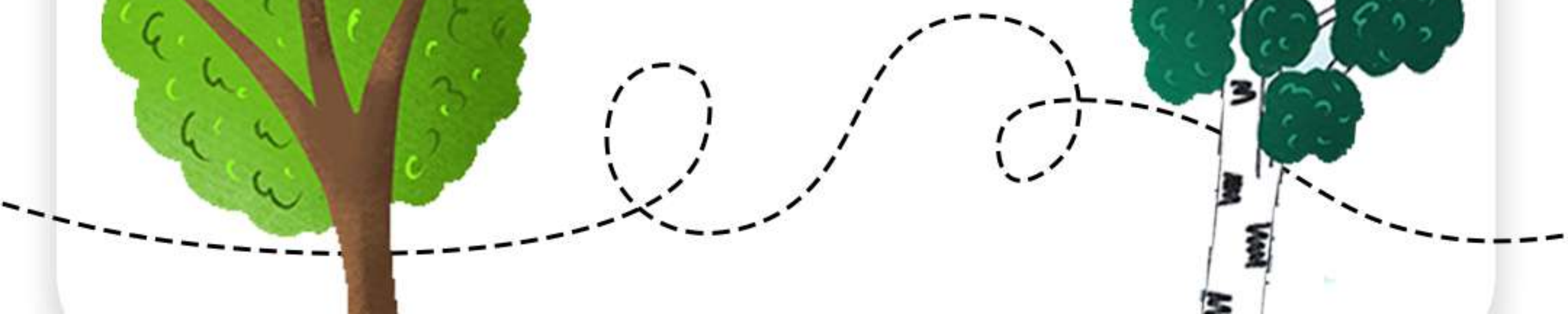
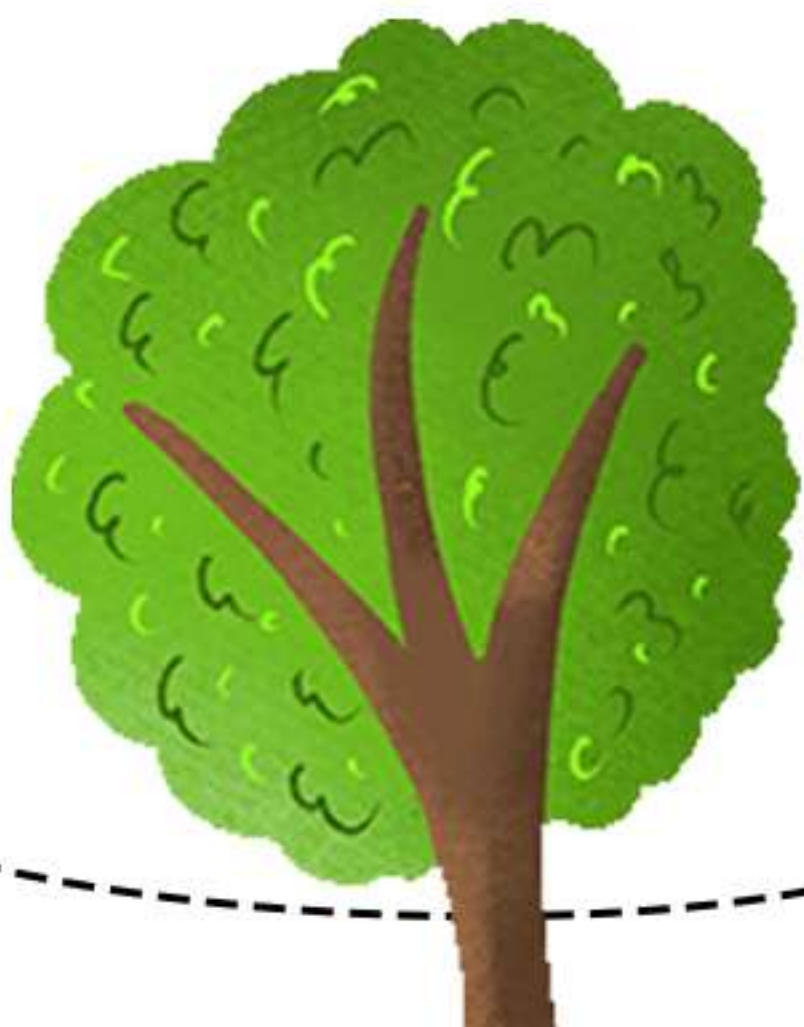


Дорожная ловушка #2

«Ловушка закрытого обзора»

Опасность может возникнуть:

в тот момент, когда необходимо обойти деревья, клумбы, кусты, заборы и разные ограждения, которые **могут закрывать обзор на пути**





Дорожная ловушка #2

«Ловушка закрытого обзора»

Важно обращать внимание:



на **стоящие** автомобили,



из-за которых, другие
водители могут не заметить
пешехода и начать движение!





Дорожная ловушка #2

«Ловушка закрытого обзора»

Как избежать ловушки?

1.

При передвижении по маршруту (например, в школу) необходимо выбирать места, где дорога хорошо просматривается **с правой и левой стороны**, убедиться в том, что опасности нет, и только тогда начинать движение.





Дорожная ловушка #2

«Ловушка закрытого обзора»

Как избежать ловушки?

2.

Если вы заметили выезжающий автомобиль из-за стоящих других транспортных средств, необходимо:

- ✓ остановиться,
- ✓ оглянуться по сторонам, дождаться, когда он проедет,
- ✓ и только потом продолжать свой путь.





Дорожная ловушка #3

«Ловушка отвлечения внимания»

Что может отвлечь внимание участника дорожного движения?



Разговоры, переписки по телефону, просмотр соцсетей

Активный диалог с приятелем во время осуществления движения



Прослушивание музыки в наушниках

Другие участники дорожного движения, животные, красочный баннер или какая-то реклама и многое другое





Дорожная ловушка #3

«Ловушка отвлечения внимания»

Чем это опасно?

! можно не заметить приближающееся транспортное средство, таким образом повышается риск возникновения ДТП





Дорожная ловушка #3

«Ловушка отвлечения внимания»

Как избежать ловушки?

! ГЛАВНОЕ

■ быть крайне внимательным на дороге!



Заранее убрать все отвлекающие предметы, например, выключить музыку





Дорожная ловушка #3

«Ловушка отвлечения внимания»

Как избежать ловушки?

ГЛАВНОЕ

быть крайне внимательным на дороге!



Направить

своё внимание
на дорожное
движение.



Помнить,

что отвлекаться
на проезжей
части дороги
запрещено!



Дорожная ловушка #4

Ловушка «пустынная дорога»



Опасность может
возникнуть:

на дорогах, которые окружены жилыми домами, кустарниками и деревьями, где редко проезжают транспортные средства.





Дорожная ловушка #4

Ловушка «пустынная дорога»

Чем это опасно?

Эта ловушка создаёт **ложное** представление у пешеходов об отсутствии опасности для них





Дорожная ловушка #4

Ловушка «пустынная дорога»

Как избежать ловушки?

Играть, кататься на коньках, санках и различных средствах индивидуальной мобильности (СИМ) необходимо только в специально отведённых для этого местах, где запрещено движение транспортных средств:



на огороженных площадках в жилых зонах,



в городских парках и скверах.

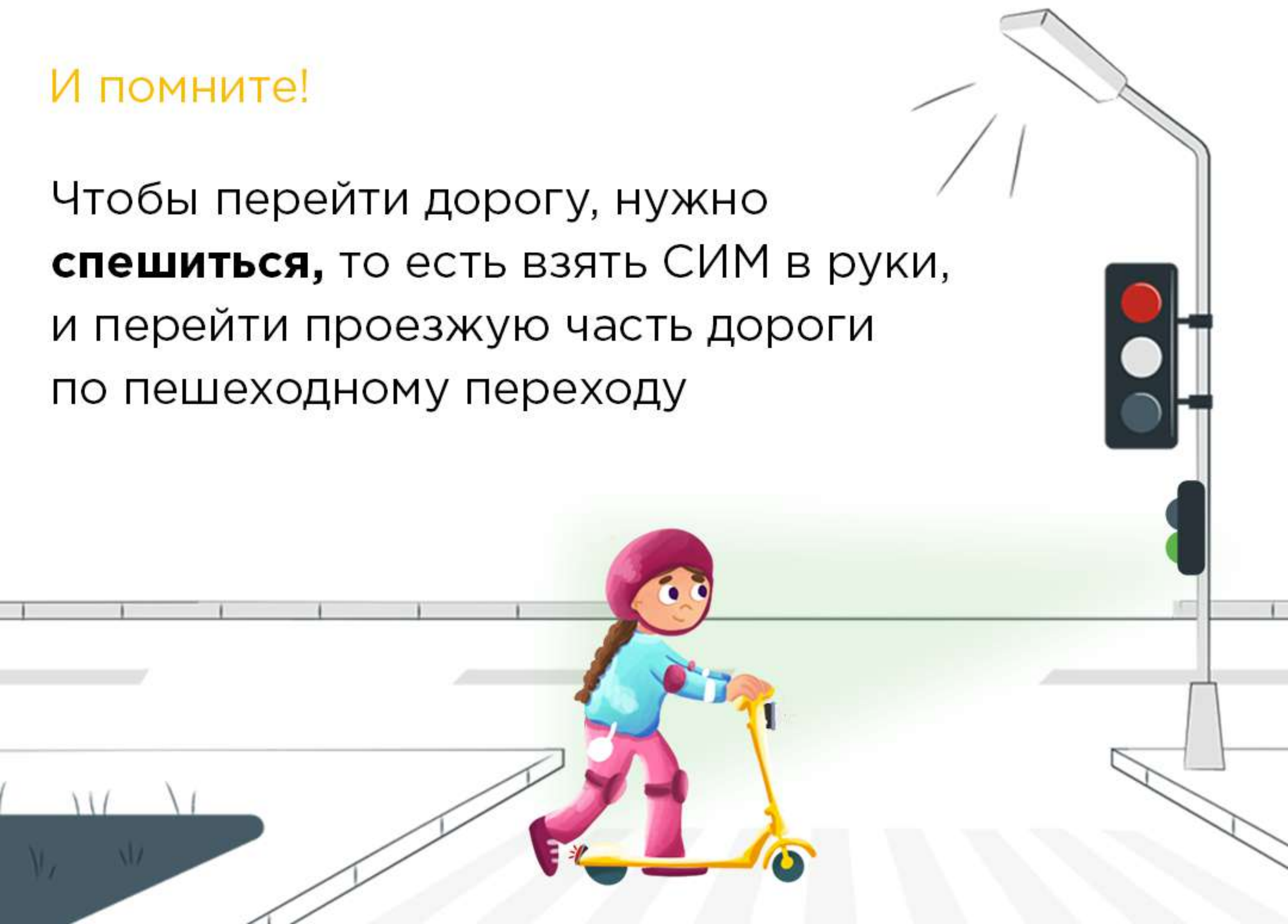


Дорожная ловушка #4

Ловушка «пустынная дорога»

И помните!

Чтобы перейти дорогу, нужно **спешиться**, то есть взять СИМ в руки, и перейти проезжую часть дороги по пешеходному переходу





Дорожная ловушка #5

«Ловушка у светофора»

Опасность может возникнуть, когда...

к пешеходному переходу в момент разрешающего сигнала светофора для пешеходов (зелёный) приближаются транспортные средства с включёнными проблесковыми маячками:

- скорая помощь
- полиция
- пожарная
- МЧС

иные транспортные средства, оборудованные проблесковым маячком и специальными сигналами





Дорожная ловушка #5

«Ловушка у светофора»

Как не попасть
в ловушку?



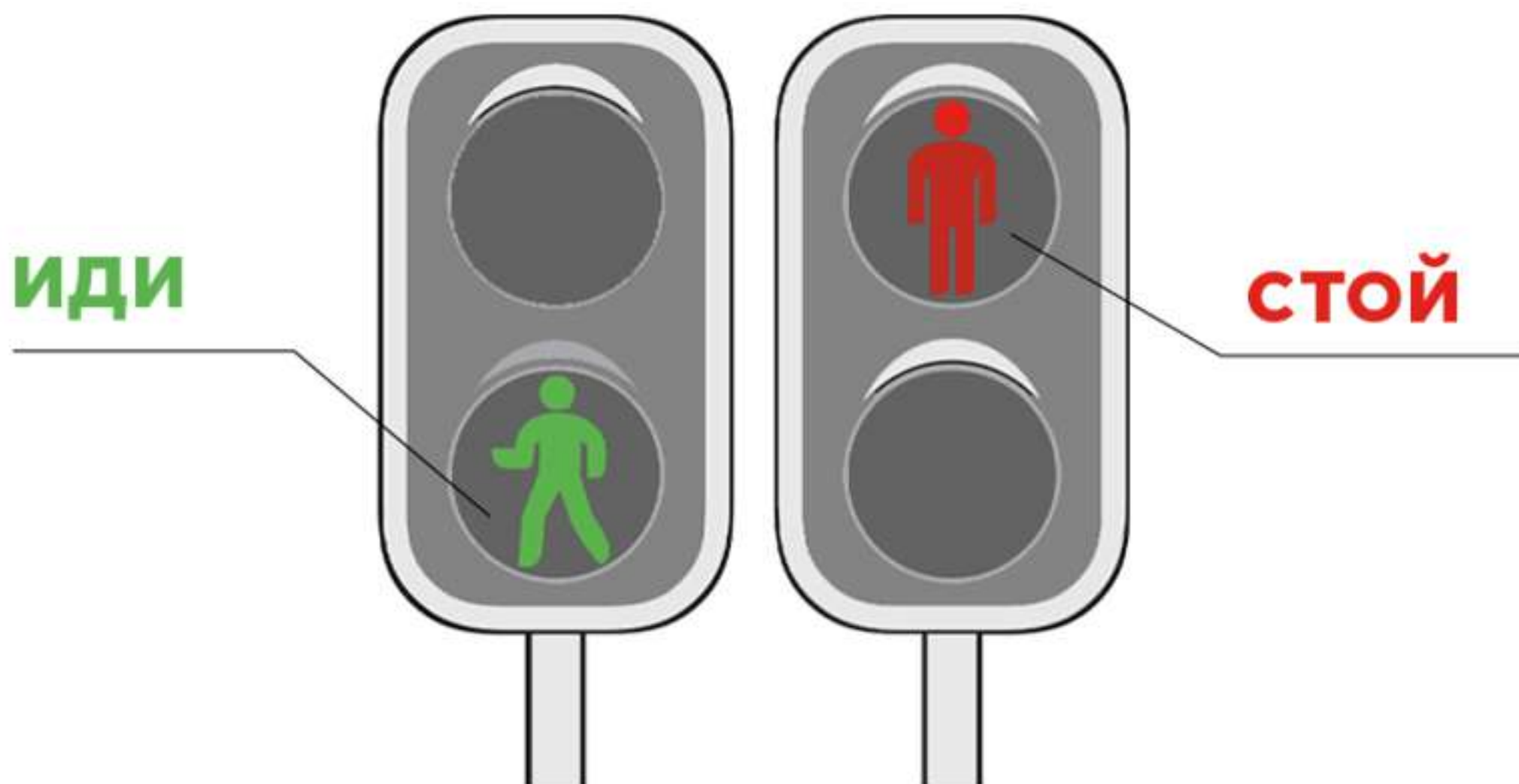
Даже при разрешающем **зелёном сигнале светофора** сохраняйте бдительность: убедитесь, что все автомобили остановились и проезжая часть безопасна для перехода!



Дорожная ловушка #5

«Ловушка у светофора»

- ✓ Переходите дорогу только на разрешающий сигнал пешеходного светофора





Дорожная ловушка #5

«Ловушка у светофора»

Перед переходом проезжей части дороги:

- **СТОЙ**
остановись на тротуаре
- **СМОТРИ**
убедись, что все автомобили остановились, водители видят тебя и пропускают
- **СЛУШАЙ**
прислушайся к звукам
- **ДУМАЙ**
убедись, что у тебя достаточно времени для перехода
- **ИДИ**
пересекай дорогу размеренным шагом



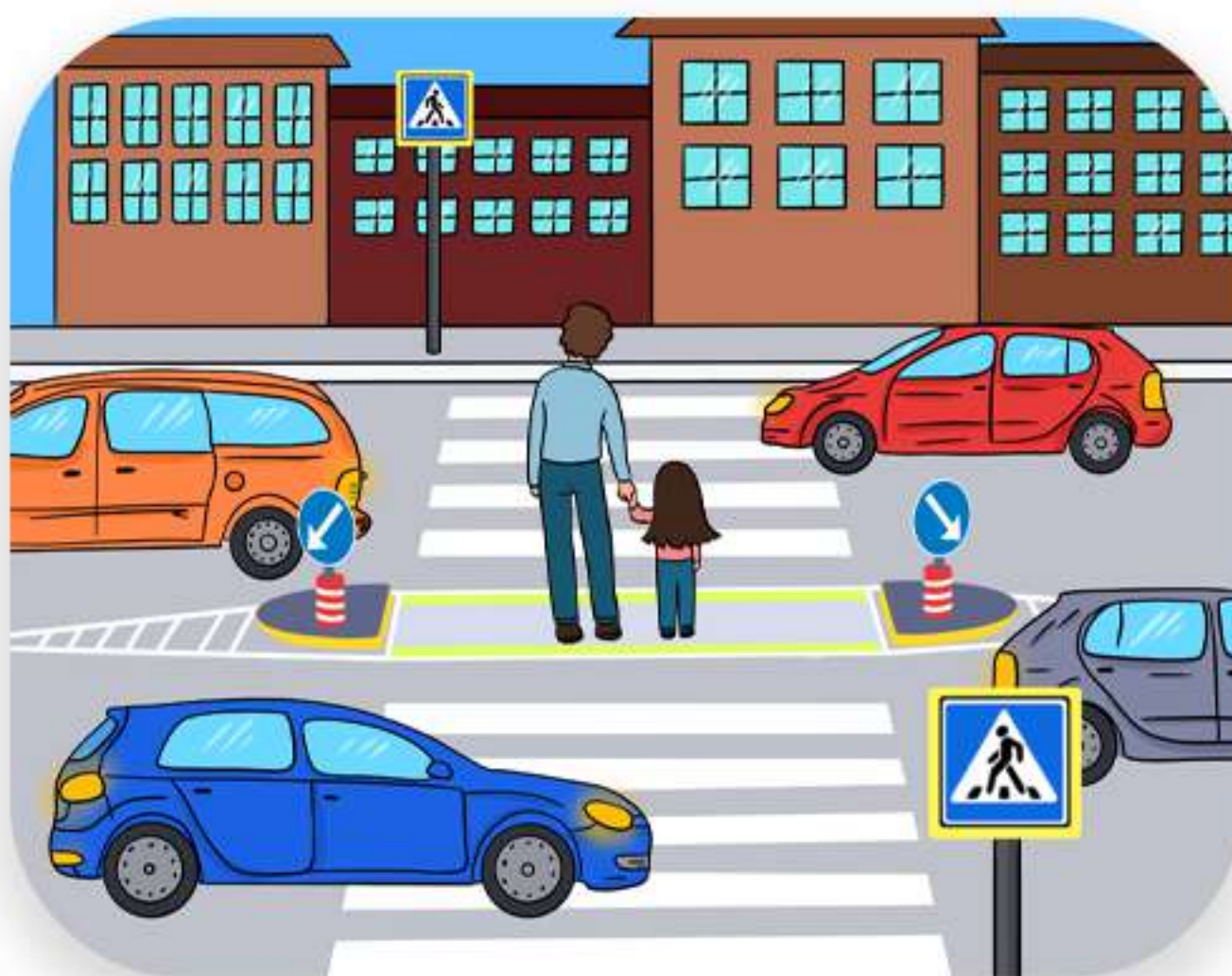


Дорожная ловушка #6

«Ловушка середины дороги»

Опасность может возникнуть, когда...

пешеход не успел
перейти проезжую
часть дороги
и оказался
между потоками
движущихся
автомобилей





Дорожная ловушка #6

«Ловушка середины дороги»

Как не попасть в ловушку?

Во избежание риска возникновения дорожно-транспортного происшествия безопаснее переходить проезжую часть за один приём!





Дорожная ловушка #6

«Ловушка середины дороги»

Как не попасть в ловушку?

- Будьте внимательны и сохраняйте спокойствие
- Старайтесь не совершать случайных движений, особенно назад
- Наблюдайте за потоком транспортных средств: и впереди, и за спиной, смотрите налево и направо



Дорожная ловушка #6

«Ловушка середины дороги»

Перед переходом проезжей части дороги:

- **СТОЙ**
остановись на тротуаре
- **СМОТРИ**
убедись, что все автомобили остановились, водители видят тебя и пропускают
- **СЛУШАЙ**
прислушайся к звукам
- **ДУМАЙ**
убедись, что у тебя достаточно времени для перехода
- **ИДИ**
пересекай дорогу размеренным шагом





Дорожная ловушка #7

«При движении вдоль проезжей части»



Пешеход должен передвигаться по тротуару.



Если нет тротуара, но есть обочина, то идти пешеход должен по ней навстречу движению транспортных средств.

Опасность может возникнуть, когда пешеход передвигается вдоль проезжей части не по правилам





Дорожная ловушка #7

«При движении вдоль проезжей части»

В чём опасность?

При движении пешехода по направлению движения транспортных средств приближаться автомобили будут со спины. В таком случае пешеход будет не способен контролировать происходящее.



Это нарушение правил дорожного движения!



Дорожная ловушка #7

«При движении вдоль проезжей части»

Как передвигаться правильно?

При движении по краю проезжей части пешеходы должны идти навстречу движению транспортных средств. Лица, передвигающиеся в инвалидных колясках, ведущие мотоцикл, мопед, велосипед, должны следовать по ходу движения транспортных средств.



Так можно увидеть приближающиеся автомобили!



Дорожная ловушка #7

«При движении вдоль проезжей части»

И помните, что необходимо быть внимательными при движении около проезжей части



Отвлечитесь от телефона:

отвечать на сообщения, вести разговор по телефону и уж тем более листать ленту социальных сетей во время передвижения опасно;



Выключите музыку в наушниках:

это может помешать услышать приближающиеся транспортные средства с включёнными проблесковыми маячками или другие автомобили;



Будьте внимательны при общении с друзьями:

во время передвижения через проезжую часть не отвлекайтесь на игры или активный диалог.